



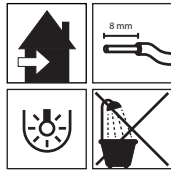
TULIP P

Pendelleuchte / pendant lamp

Montage - & Gebrauchsanweisung / mounting instruction and use
DE / EN



@FILUMEN.DE



DE

ACHTUNG!

Die Installation der Leuchte darf nur durch fachkundige Personen vorgenommen werden. Wir garantieren nur dann für die Sicherheit der Leuchte, wenn diese Anweisungen sowohl bei der Installation als auch beim Gebrauch genau beachtet werden. Es ist daher ratsam, sie aufzubewahren.

BEMERKUNGEN:

- Bei der Installation und bei Eingriffen an der Leuchte ist sicherzustellen, daß die Anlage vom Netz abgeschaltet ist.
- Der Apparat darf auf keinen Fall verändert oder unerlaubt geöffnet werden, jede Veränderung desselben kann die Sicherheit in Frage stellen und somit gefährlich werden.
- filumen lehnt jede Verantwortung für unsachgemäß behandelte Produkte ab.
- Falls Kabel beschädigt werden, muss es von filumen oder von qualifiziertem Personal ersetzt werden, um Gefahren zu vermeiden.

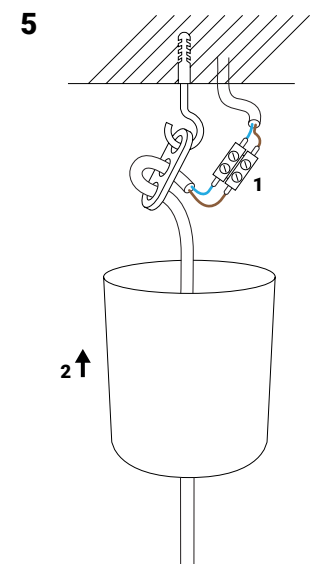
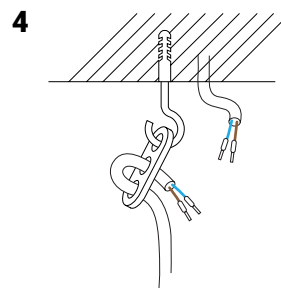
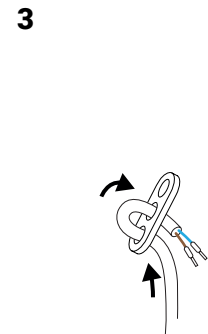
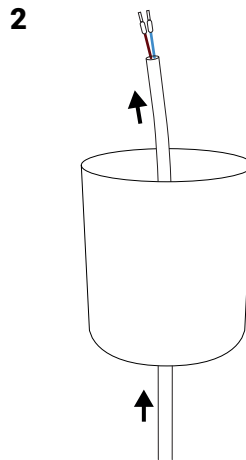
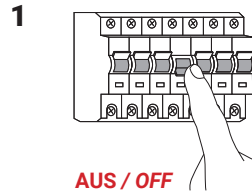
EN

WARNING!

The installation of the lamp may only be carried out by competent persons. The safety of this fitting can only be guaranteed if these instructions are observed, during both installation and use. Please retain these instructions safety.

REMARKS:

- When installing and whenever acting on the appliance, ensure that the power supply has been switched off.
- The appliance may in no way be modified or tampered with, any modification may compromise safety causing the appliance to become dangerous.
- filumen declines all responsibility for products that are modified.
- Should cable get damaged, it must be replaced by filumen or by qualified personnel in order to avoid any danger.



6 Wechseln der Lichtquelle - GX53
Changing the light source - GX53

