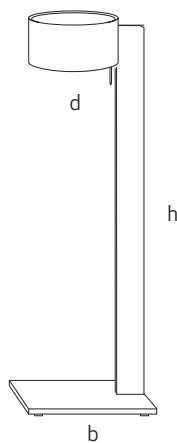




# cyls\_butler

Bodenleuchte  
design Christian Finke, 2005



Modell	<b>cyls_butler</b>
Dimensionen (d, bxh)	ø30, 42x138cm
Materialien	Textilschirm, lackiertes Holz
Br. Gewicht / Packvol.	5,4 kg / 0,21qm
Schaltung	extern AN   AUS
Kabellänge	170cm
Schutzklasse	II
Schutzart	IP20
Bemessungsspannung	220-240V, 50/60Hz
Leuchtmittel	1x E27 max. 60W
Optional	Dimmer



Eine gradlinige Stehleuchte mit schwenkbarem Textilschirm und satiniertem Diffusor an der Oberseite - eine strenge Ästhetik, dabei durchaus dienlich. Die Materialien sind Seide, Lack und Holz.

## Schirm



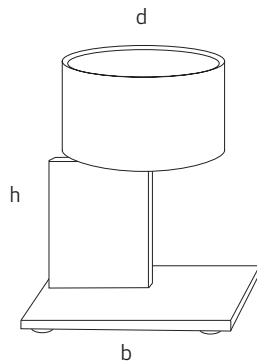
## Sockel





# cyls\_sight

Tischleuchte  
design Christian Finke, 2005



Modell	<b>cyls_sight</b>
Dimensionen (d, bxh)	ø23, 31x40cm
Materialien	Textilschirm, lackiertes Holz
Br. Gewicht / Packvol.	1,9 kg / 0,037qm
Schaltung	extern AN   AUS
Kabellänge	170cm Textilkabel
Schutzklasse	II
Schutzart	IP20
Bemessungsspannung	220-240V, 50/60Hz
Leuchtmittel	1x E27 max. 60W
Optional	Dimmer



Der Zylinderschirm aus magenta farbener Seide schwebt über dem in dezent grau gehaltenem Schwert. Auch die achsengespiegelte Variante ist erhältlich. Der satinierte Diffusor an der Oberseite streut das Licht weich nach oben.

## Schirm



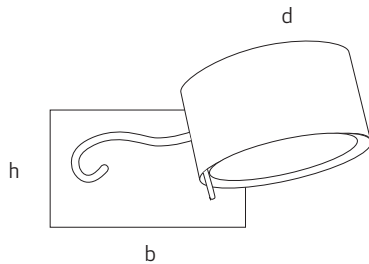
## Sockel





# cyls\_read

Wandleuchte  
design Christian Finke, 2007



Modell	<b>cyls_read</b>
Dimensionen (d, bxh)	Ø23, 25x15cm
Materialien	Textilschirm, lackiertes Holz
Gewicht / Packvol.	1,2 kg / 0,034qm
Schaltung	extern
Schutzklasse	I
Schutzart	IP20
Bemessungsspannung	220-240V, 50/60Hz
Leuchtmittel	1x E27 max. 60W
Optional	Schalter   Dimmer Flex Arm in Weiß   Schwarz



Ideal ausgerichtet durch einen flexiblen Arm - wahlweise weiß oder schwarz ummantelt. Der dezente Griff am silbergrauen Textilschirm ermöglicht eine komfortable Handhabung. Auch die achsengespiegelte Variante ist erhältlich. Optional ist ein Schalter auf dem Montageboard integrierbar.

## Schirm



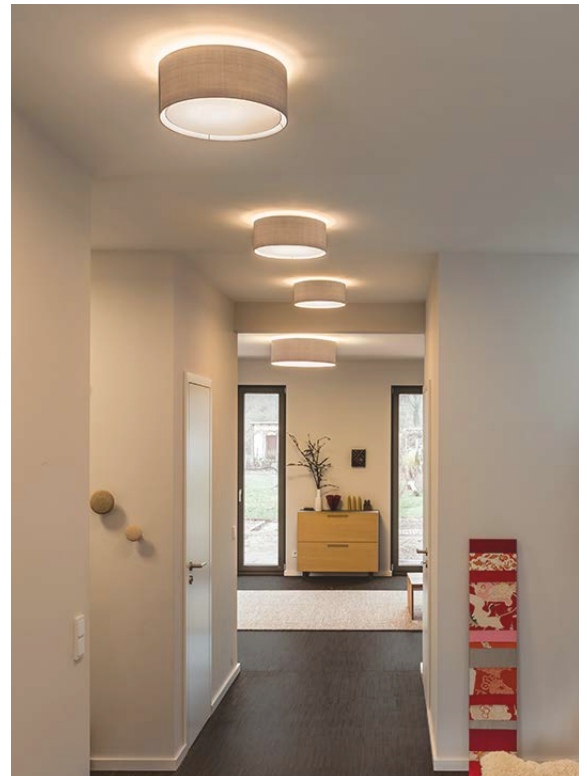
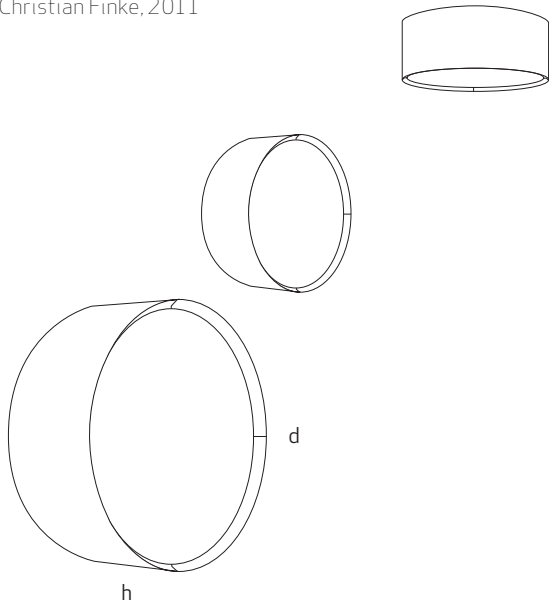
## Sockel





## cyls\_eye

Wand- / Deckenleuchte  
design Christian Finke, 2011



Modell	cyls_eye 33	cyls_eye 50	cyls_eye 65
Dimensionen (dxh)	ø33x14cm	ø50x19cm	ø65x24cm
Gewicht / Packvol.	1,2kg / 0,023qm	2,2kg / 0,067qm	2,8kg / 0,13qm
Schaltung	extern	extern	extern
Schutzklasse	I	I	I
Schutzart	IP20	IP20	IP20
Optional	Sondergrößen	Sondergrößen	Sondergrößen
Bemessungs- spannung	220-240V 50/60Hz	220-240V 50/60Hz	220-240V 50/60Hz
Leuchtmittel E27	1x E27 max. 60W	1x E27 max. 60W	3x E27 max. 60W
Leuchtmittel T5-C	T5-C 22W 1900lm	T5-C 40W 3400lm	T5-C 55W 4200lm
Leuchtmittel LED	LED Modul 2100lm	LED Modul 2800lm	LED Modul 4000lm
Optional	1-10V/ DALI Dimmung		
Wirkungsgrad	ca. 40%	ca. 40%	ca. 40%

CE

Diese Anbauleuchte für Wand und Decke ergänzt unsere Kollektion *cyls*, angeboten in drei Größen. Der Textilschirm wird mittels Magnetclips werkzeuglos an der weiß beschichteten Montageplatte befestigt. Durch den leichten Abstand zur Wand entsteht ein schwebender Eindruck. Ein hochwertiger satiniertes PC-Foliendiffuser hat eine Lichtdurchlässigkeit von ca. 40%. Darüber hinaus bieten wir vom Kunden gewünschte Maße und alternative Elektrifizierungen an.

### Schirm

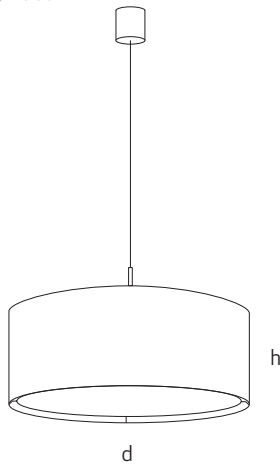






# cyls\_drum

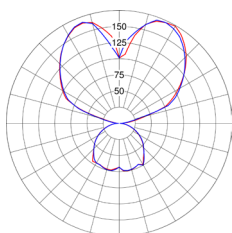
Pendelleuchte  
design Christian Finke, 2005



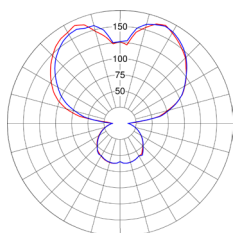
Modell	cyls_drum 50	cyls_drum 80	cyls_drum 120
Dimensionen (dxh)	Ø50x28cm	Ø80x40cm	Ø120x50cm
Materialien	Textilschirm, Aluminium Baldachin, Textilkabel		
Gewicht / Packvol.	1,2 kg / 0,1qm	2,3 kg / 0,31qm	5,2 kg / 0,86qm
Pendellänge	max. 200cm	max. 200cm	max. 200cm
Schutzklasse E27	II	II	I
Schutzart	IP20	IP20	IP20
Bemessungsspannung	220-240V 50/60Hz	220-240V 50/60Hz	220-240V 50/60Hz
Leuchtmittel E27	1xE27 max. 60W	3xE27 max. 60W	4xE27 max. 100W
Leuchtmittel T5-C	T5-C 22W 1900lm	T5-C 22+40W 5300lm	T5-C 22+40+60W 10100lm
Leuchtmittel LED	LED Modul 2100lm LED Modul 2800lm LED 4000lm		
Optional	Brandschutzklasse B1, Sondermaße, Sondermaterialien		
Wirkungsgrad	82%	91%	88%
Lichtverteilung	oben 71% unten 29%	oben 74% unten 26%	oben 71% unten 29%

CE

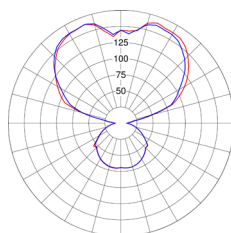
Diese Pendelleuchte ist Teil unserer Kollektion *cyls*, angeboten in den Durchmessern 50, 80 und 120cm. Unter- oder wahlweise oberseitig ist ein satiniertes Diffusor mit Lichtfuge leicht herausnehmbar. Darüber hinaus bieten wir vom Kunden gewünschte Maße und alternative Elektrifizierungen an.



η =82% CD/1800lm  
2G10 | T-R5 22W



η =91% CD/5000lm  
T-R5 22+40W



η =88% CD/10000lm  
T-R5 22+40+60W



## Schirm

